

Q3 rapport 2024

23 oktober 2024



Lennart Eberleh
VD och koncernchef



Monica Pasanen
CFO



ROTTNEROS

Höjdpunkter Q3

40 MSEK

EBIT för Q3 2024



Stabil efterfrågan inom
utvalda nischer



Höga råvarukostnader

319 MSEK

Investerat i
anläggningar under året



Marknaden

Ökad skillnad mellan
BSK och BHK



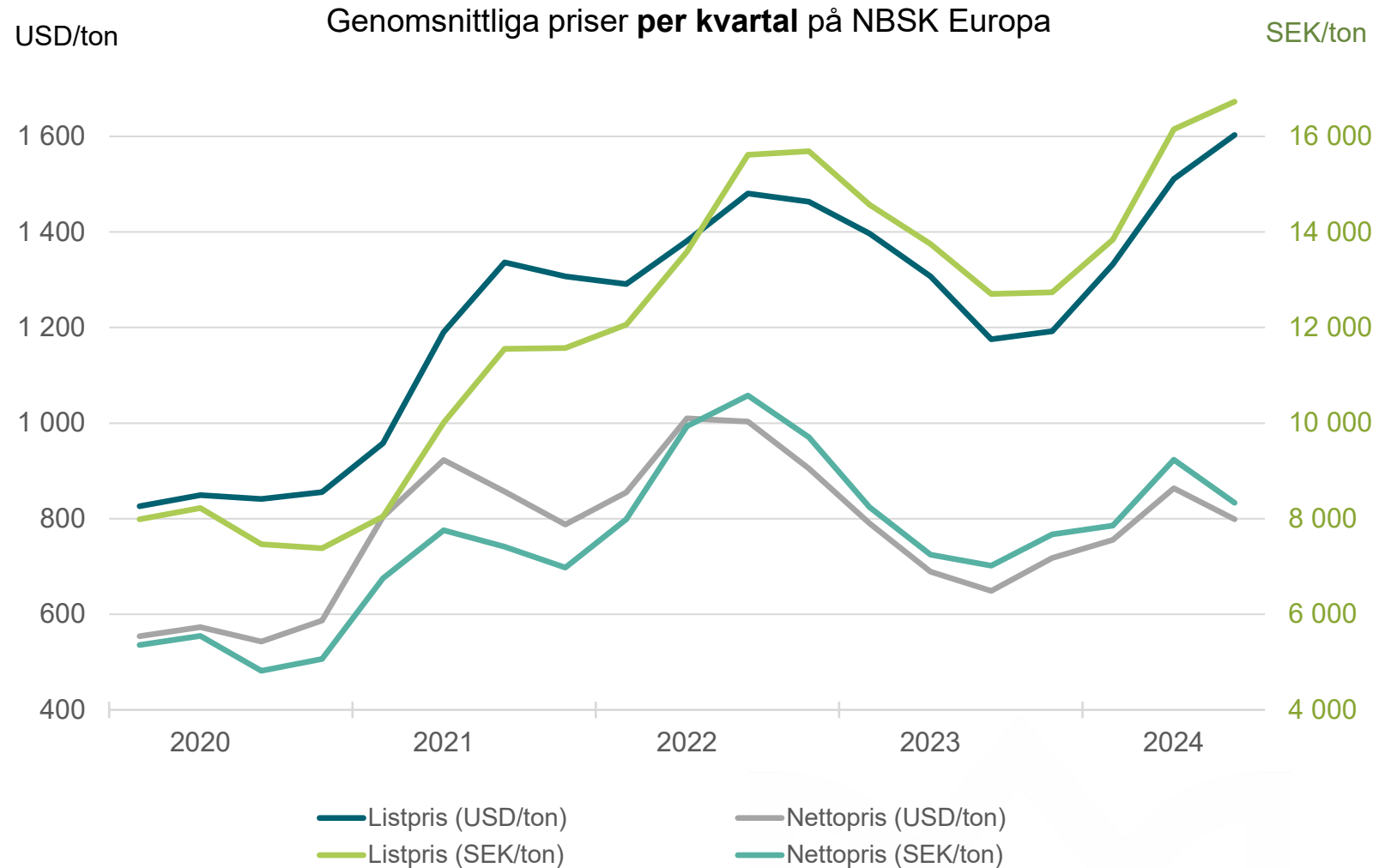
MASSAMARKNADEN

En cyklisk marknad

NBSK listpris kulminerat

Stabil efterfrågan

Gynnsam USD/SEK



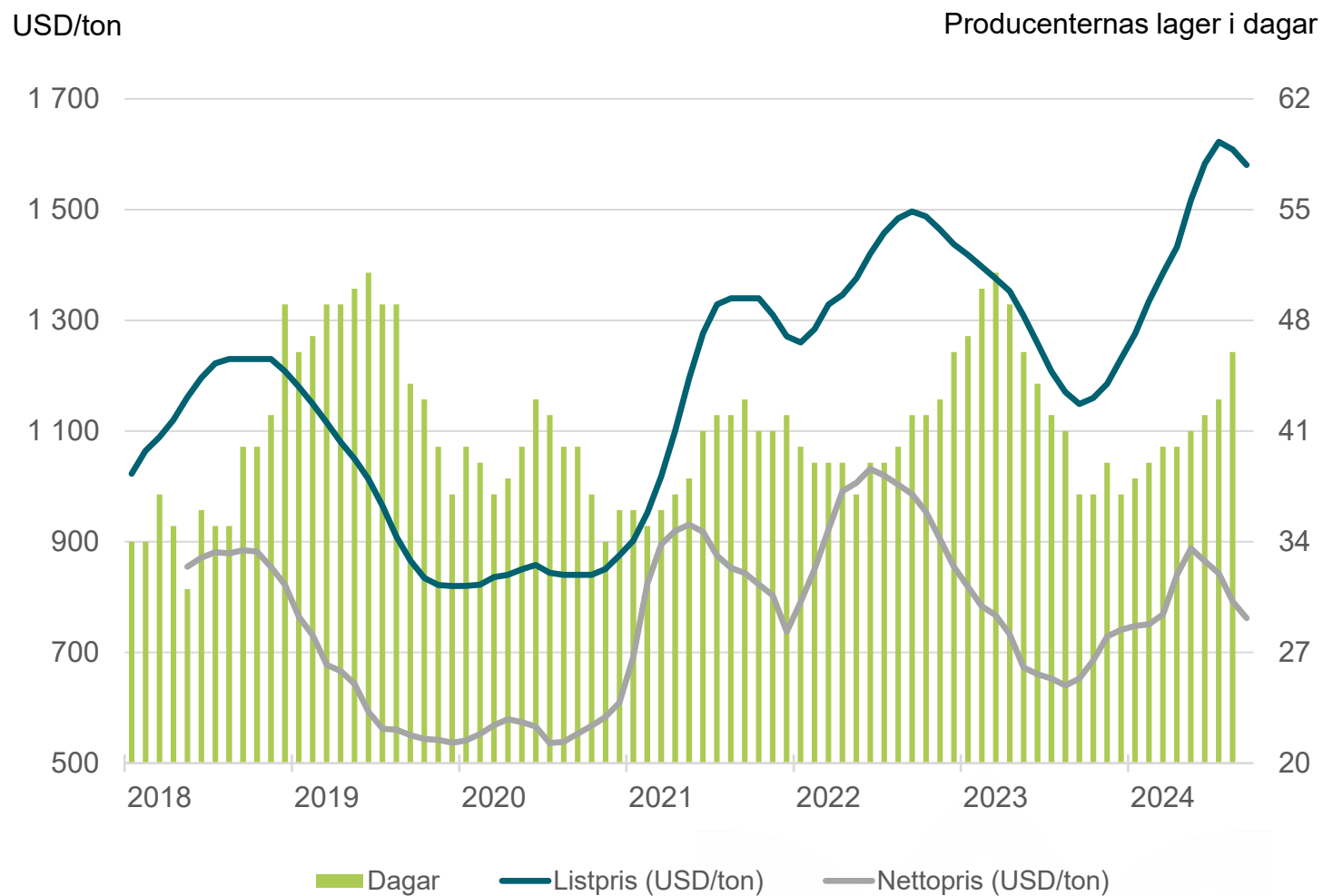
TILLGÅNG OCH EFTERFRÅGAN

Producenternas varulager och pris

Producentlagren ökar

Överutbud av BHK

God efterfrågan regionalt



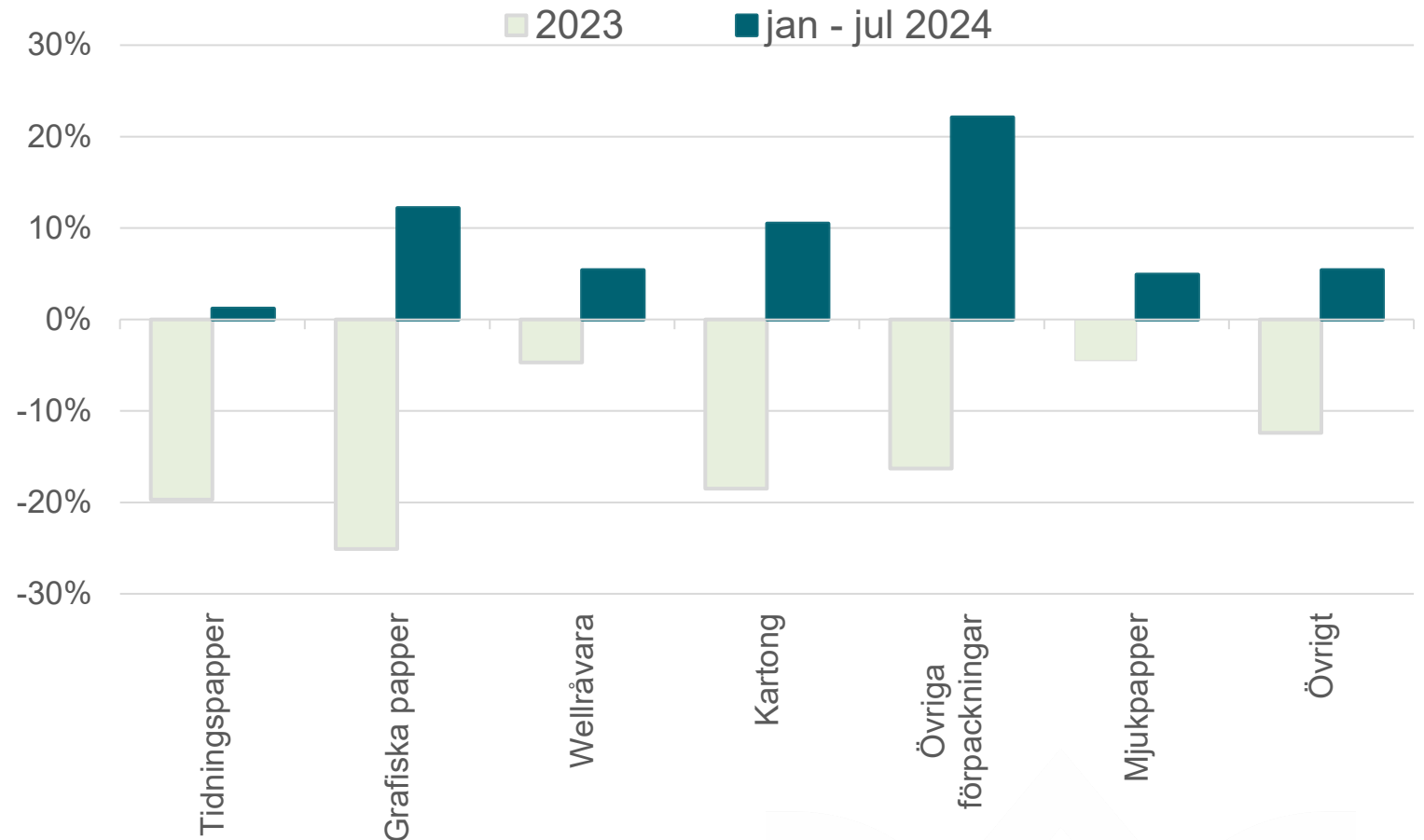
PRODUKTION EUROPA

Förändring jämfört med föregående år

Europa är Rottneros
hemmamarknad

Återhämtning efter
ett svagt 2023

Jan - Jul 2024 ökning
med 8%

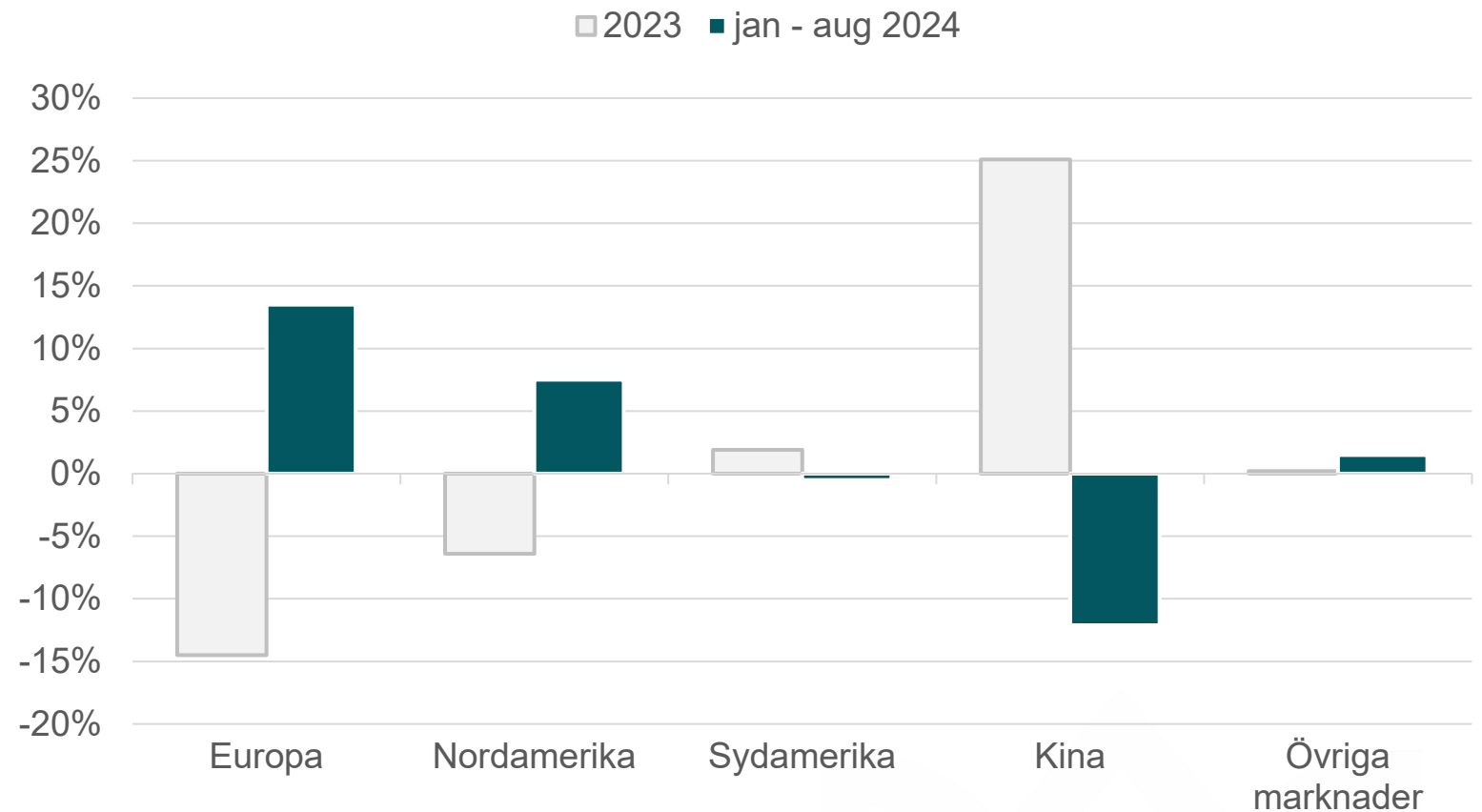


LEVERANSER AV KEMISK MARKNADSMASSA

Förändring jämfört med föregående år

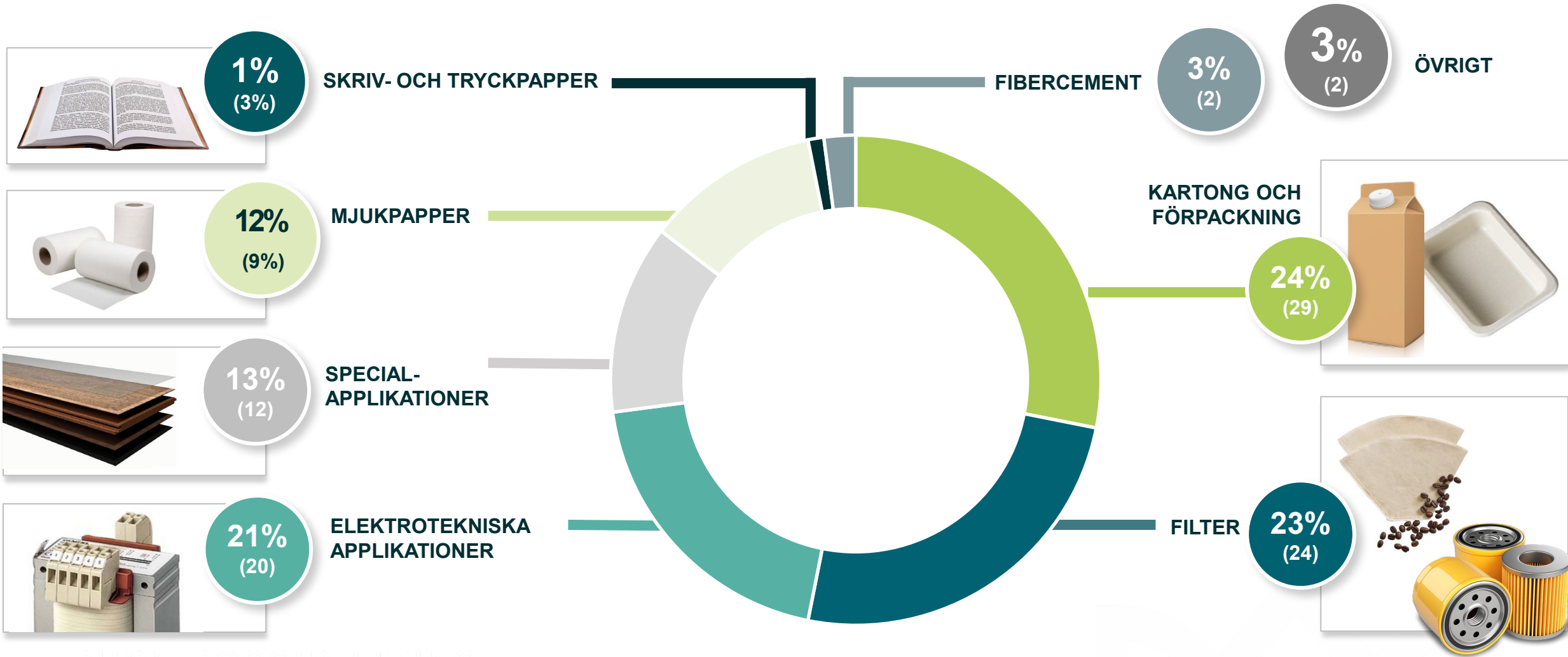
Efterfrågan har minskat med -1,0 %

Kinas andel av massamarknaden är cirka 40 %



Rottneros försäljning per nisch

Försäljning av massa 1-9 2024 (Helår 2023)



PURE POSSIBILITIES



Resultat

Pressade marginaler

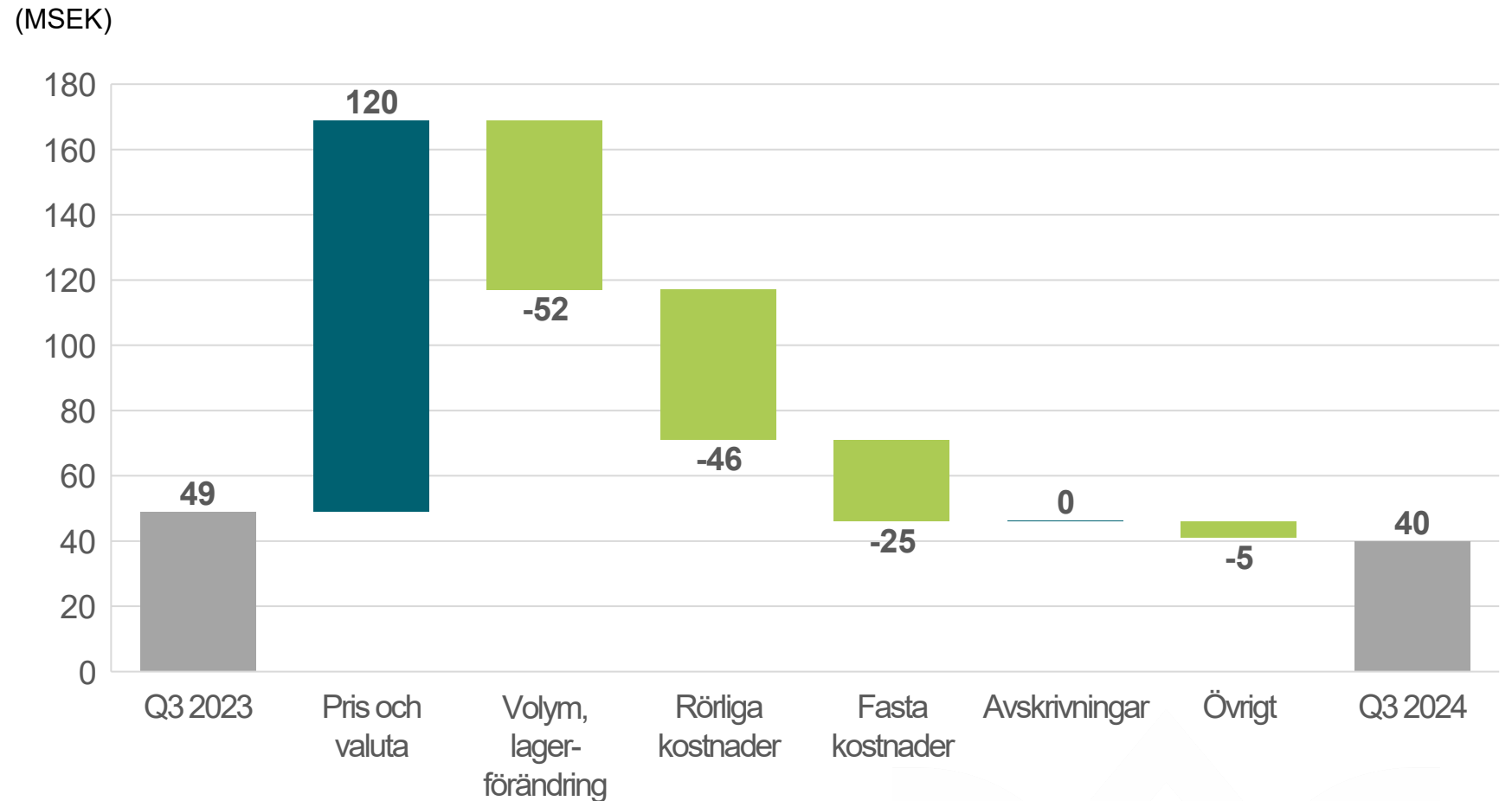


EBIT Q3 2024 VS. Q3 2023

Högre försäljningspriser

Lägre försäljningsvolym

Högre rörliga och fasta kostnader

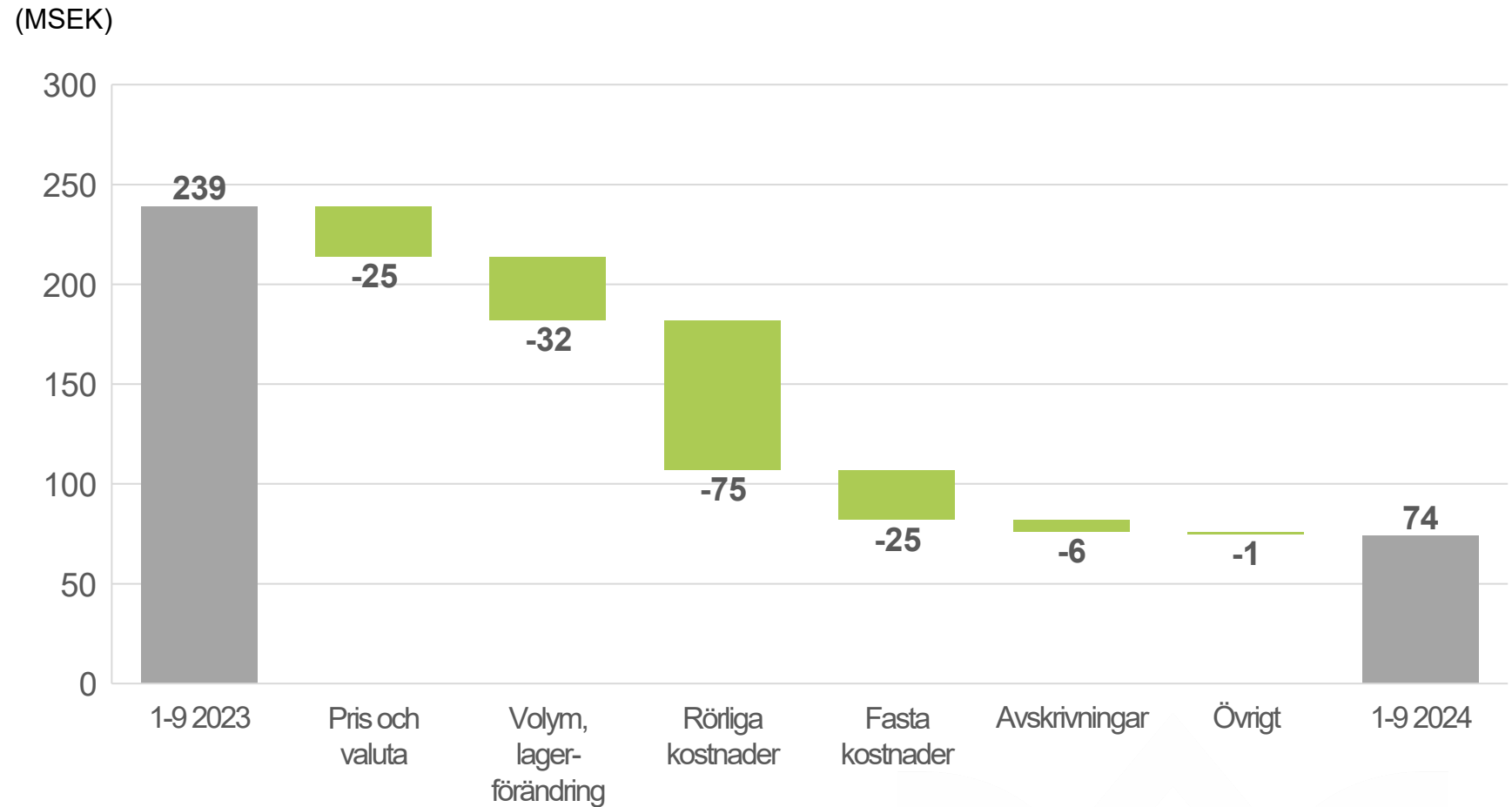


EBIT 1-9 2024 VS. 1-9 2023

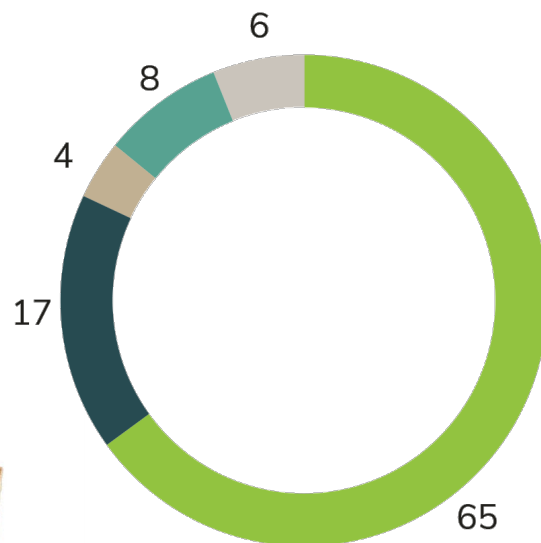
Eftersläpning i
priser

Lägre volymer

Höga rörliga
kostnader



Stabil efterfrågan på vedråvara 2023



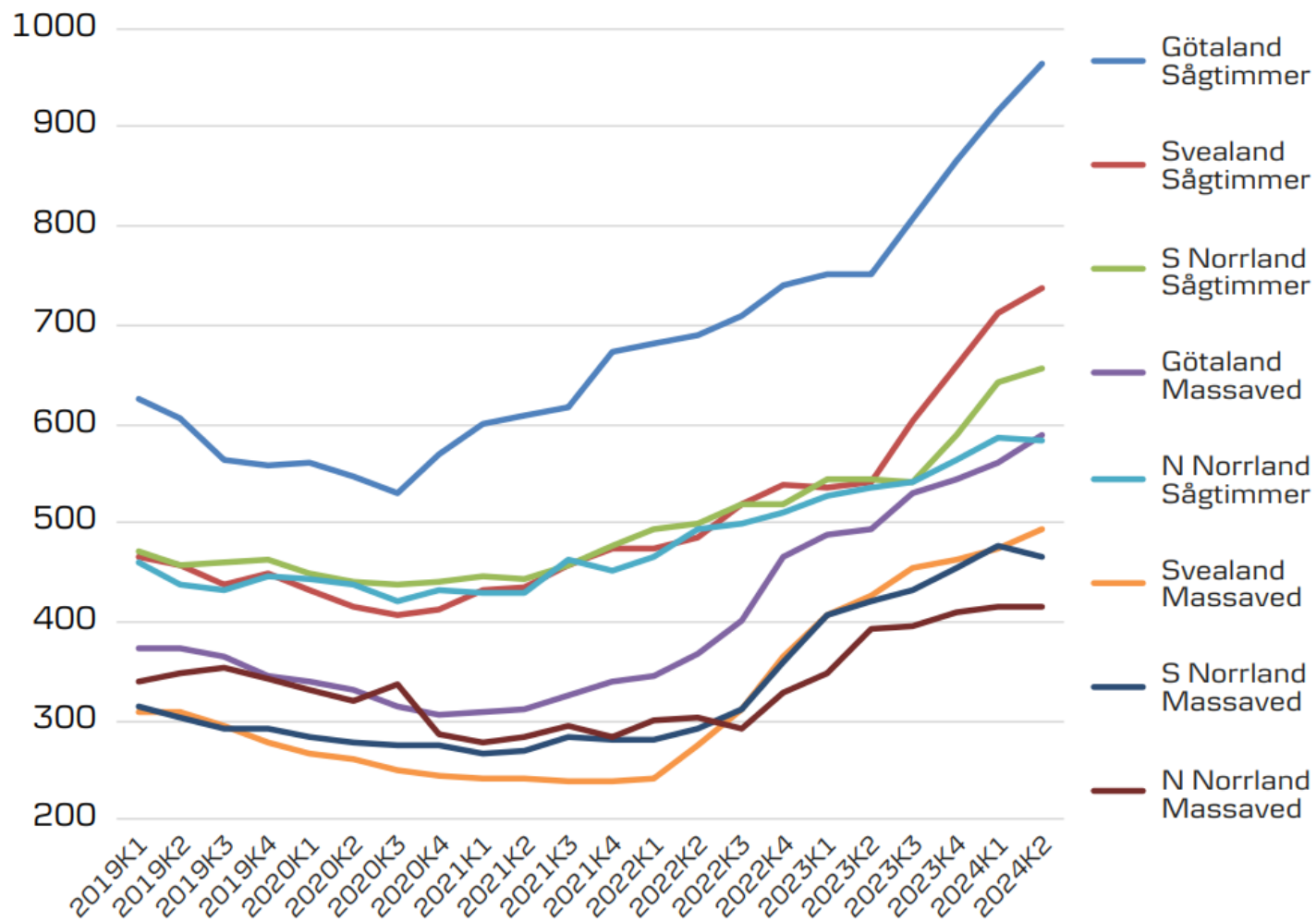
Andel av koncernens rörliga kostnader (%)

- Vedråvara
- Kemikalier
- Elektrisitet
- Bränsle
- Övrigt



Priset på massaved stiger

Pris i SEK/m³ per region and kvalitet

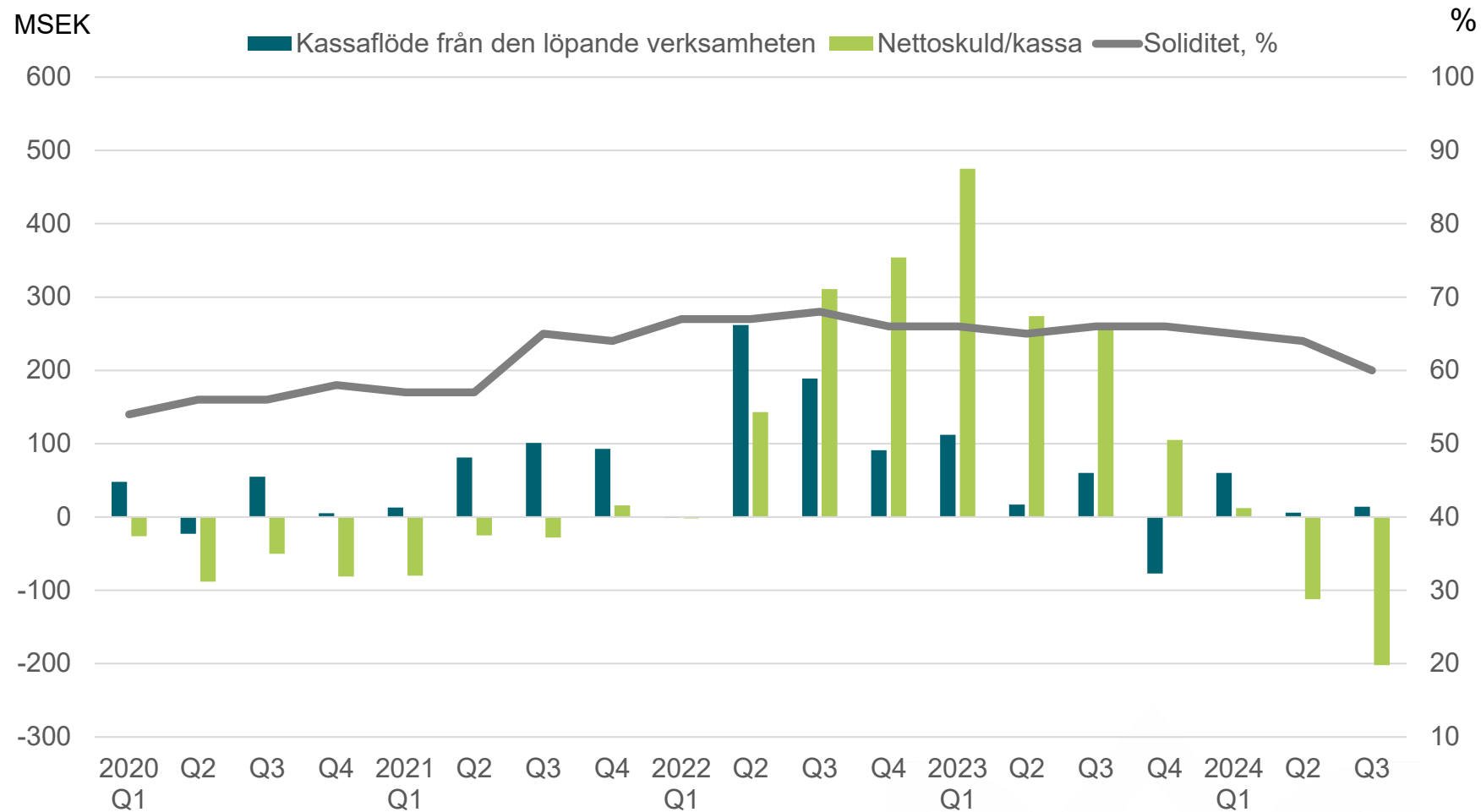


EFFEKTIV OCH SOLID BALANSRÄKNING

Tillgänglig likviditet
258 MSEK

Investeringar 319 MSEK

Långfristig finansiering



PURE POSSIBILITIES

Vägen framåt





Identifierade trender för pappersmassa

MJUKPAPPER



E-HANDEL



GRÖNA OMSTÄLLNINGEN



HÅLLBARHET



Global tillgång på fiber

Barrved har begränsad tillväxtpotential

Kanada/BC

- Minskad årlig tillåten avverkning
- Sågverksindustri
- Kostnader
- Insektangrepp
- Minskande BSKP-produktion

Norden (2:a största BSKP-regionen)

- Brist på rysk massaved
- Insektangrepp
- Ökad konkurrens från energisektorn
- Lagstiftning minskar tillåten avverkningen
- Åtstramande balanser

Brasilien

- Ökade kostnader för landtransporter
- Finansiering blir allt svårare
- Ökad BHKP-produktion

Kina

- Stort kapacitetsutbyggnad av BHKP och APMP
- Baserad på importerad flis och ved eller genom flytta av inhemsk ved från andra sektorer (konstruktion)
- Tillgång på vedråvara kommer att vara begränsad



SUMMERING

Stabilisering av verksamheten

Investeringar i slutfasen

Stark balansräkning

Lennart Eberleh
VD och koncernchef



Monica Pasanen
CFO

Frågor och svar